

Contadores +  
RITU y antena +  
Agrupación de  
buzones

BZ  
ICT  
LZ  
AG

CALLE DEL CIERZO

CALLE MAGRE

PARCELAS	
	SUPERFICIE
PARCELA 01	> 300 m <sup>2</sup>
PARCELA 02	> 300 m <sup>2</sup>
PARCELA 03	> 300 m <sup>2</sup>
PARCELA 04	> 300 m <sup>2</sup>
PARCELA 05	> 300 m <sup>2</sup>
PARCELA 06	> 310 m <sup>2</sup>
PARCELA 07	> 330 m <sup>2</sup>
PARCELA 08	> 340 m <sup>2</sup>
PARCELA 09	> 330 m <sup>2</sup>
PARCELA 10	> 315 m <sup>2</sup>
PARCELA 11	> 300 m <sup>2</sup>
PARCELA 12	> 300 m <sup>2</sup>
PARCELA 13	> 300 m <sup>2</sup>
PARCELA 14	> 380 m <sup>2</sup>
PARCELA 15	> 455 m <sup>2</sup>
PARCELA 16	> 550 m <sup>2</sup>

- BUZONES Y RITU**
- Se plantea la ubicación de los buzones comunitarios e instalaciones de telecomunicaciones en el acceso al vial interior con acceso desde la calle del Cierzo.
  - La ubicación del RITU + Antena comunitaria puede verse modificada su ubicación a lo largo de la redacción del proyecto de ejecución.

\*NOTA: LAS COTAS Y SUPERFICIES PUEDEN VARIAR A LO LARGO DE LA REDACCIÓN DEL PROYECTO

MONTESANO 16

PARCELA GENERAL

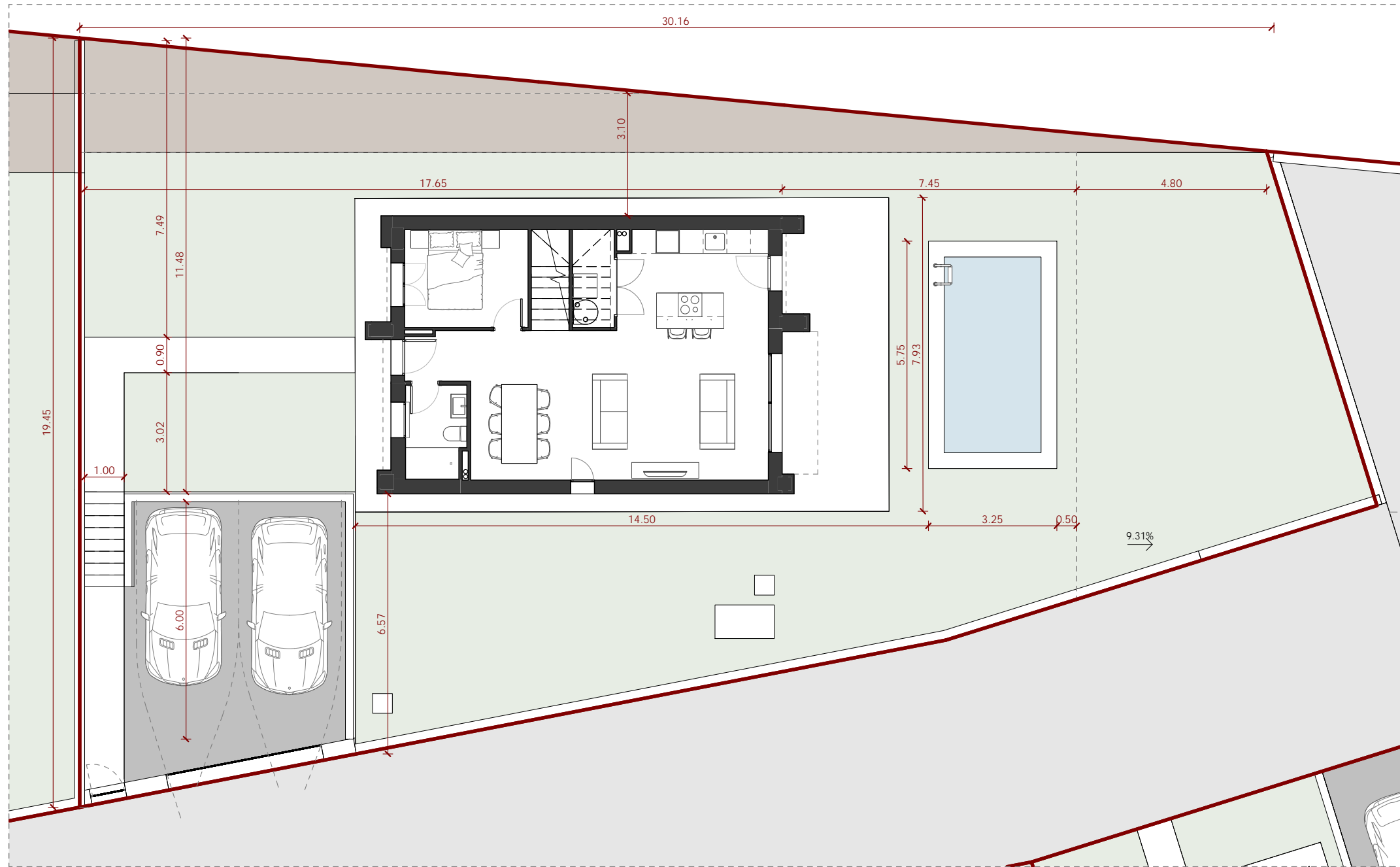


MARZO 2026

RDA



CALLE MAGRE

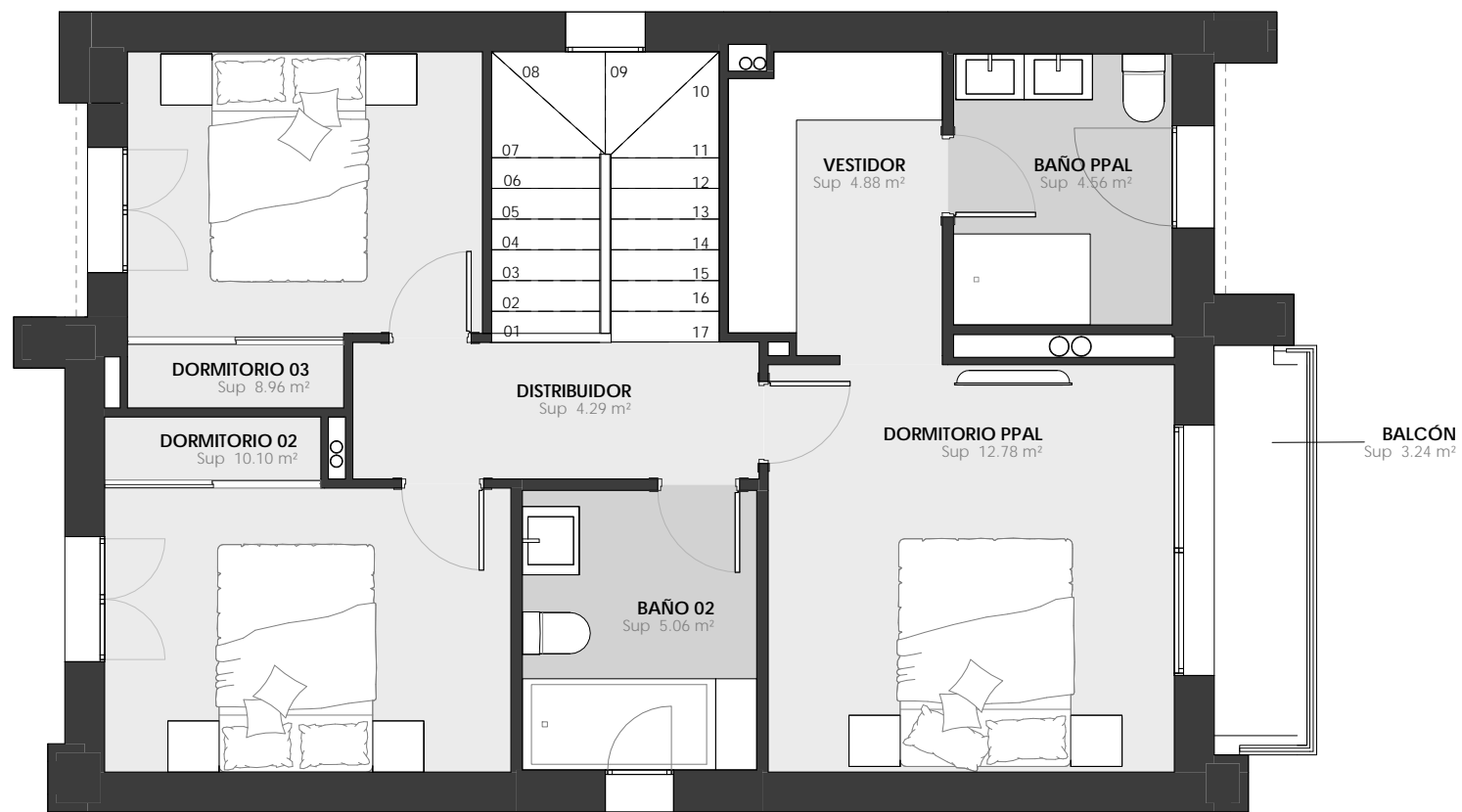


PLANTA PARCELA E 1 : 125

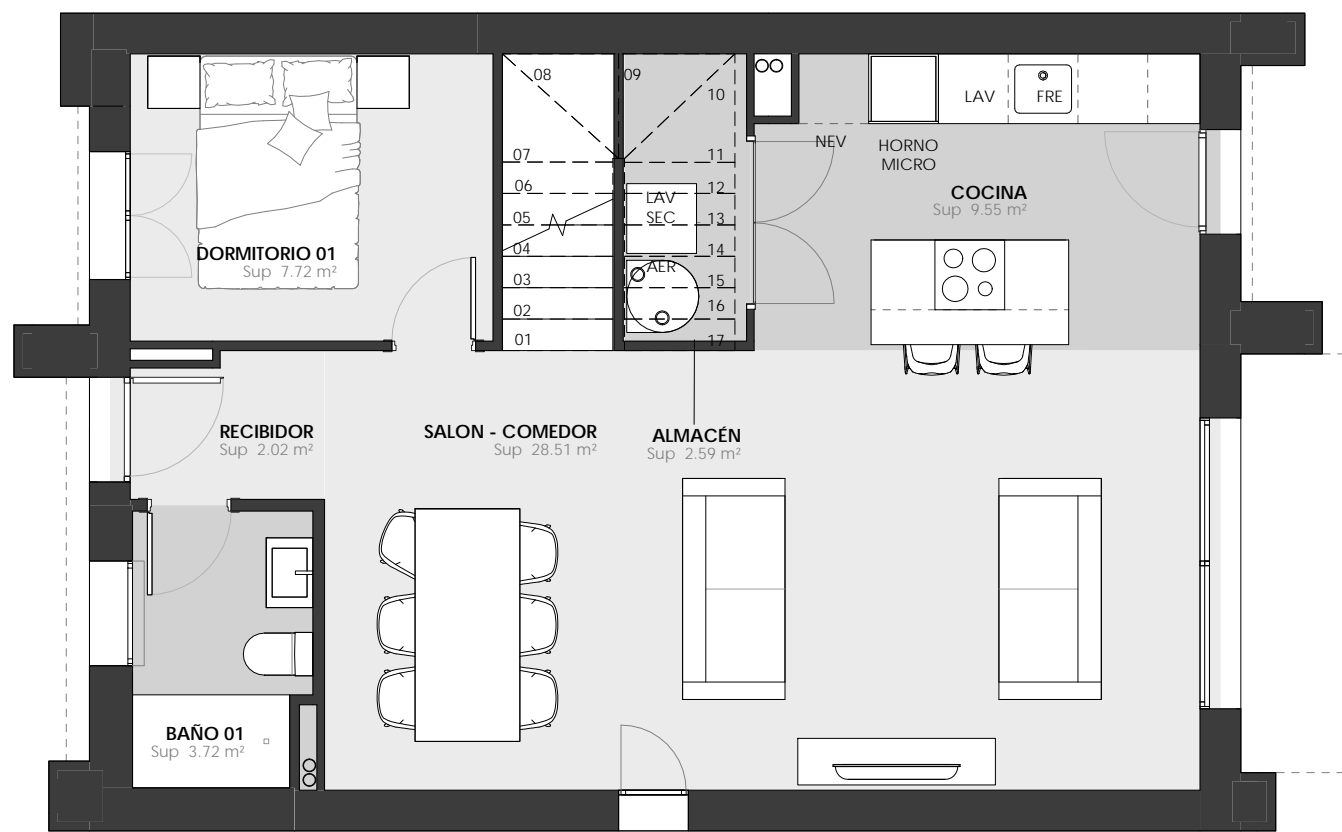
SUPERFICIE CONSTRUIDA TIPO B	
Espacio	Superficie exterior o construida
VIVIENDA - Planta Primera	71.67 m <sup>2</sup>
VIVIENDA - Balcon	3.24 m <sup>2</sup>
VIVIENDA - Planta Baja	68.46 m <sup>2</sup>
<b>TOTAL</b>	<b>143.37 m<sup>2</sup></b>

**PARCELA 15 > 455 m<sup>2</sup>**

\*NOTA: LAS COTAS Y SUPERFICIES PUEDEN VARIAR A LO LARGO DE LA REDACCIÓN DEL PROYECTO



PLANTA PRIMERA



PLANTA BAJA

Las superficies indicadas en los planos son superficies útiles

SUPERFICIE CONSTRUIDA TIPO B	
Espacio	Superficie exterior o construida
VIVIENDA - Planta Primera	71.67 m <sup>2</sup>
VIVIENDA - Balcon	3.24 m <sup>2</sup>
VIVIENDA - Planta Baja	68.46 m <sup>2</sup>
<b>TOTAL</b>	<b>143.37 m<sup>2</sup></b>