

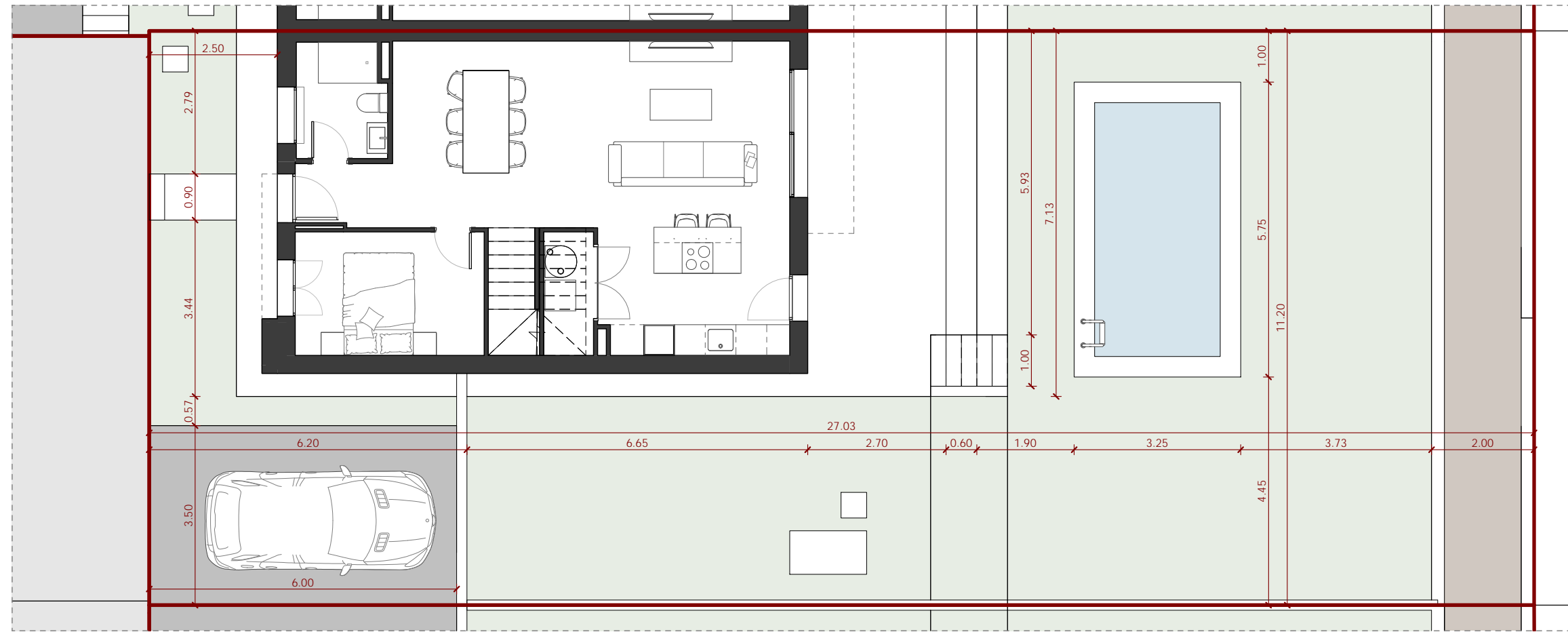
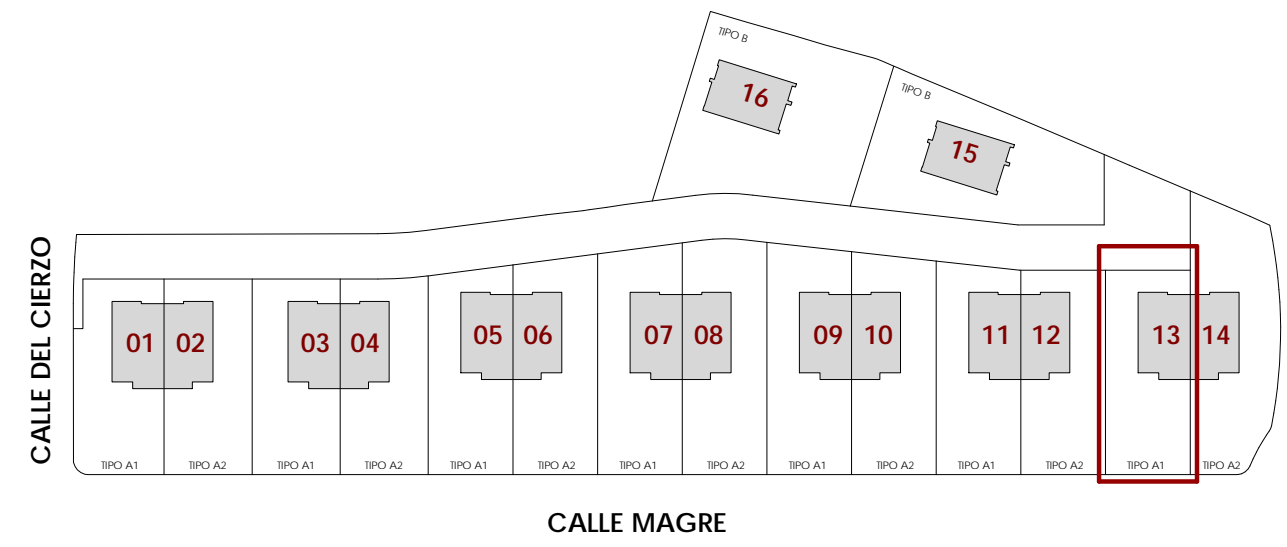
PARCELAS	
	SUPERFICIE
PARCELA 01	> 300 m ²
PARCELA 02	> 300 m ²
PARCELA 03	> 300 m ²
PARCELA 04	> 300 m ²
PARCELA 05	> 300 m ²
PARCELA 06	> 310 m ²
PARCELA 07	> 330 m ²
PARCELA 08	> 340 m ²
PARCELA 09	> 330 m ²
PARCELA 10	> 315 m ²
PARCELA 11	> 300 m ²
PARCELA 12	> 300 m ²
PARCELA 13	> 300 m ²
PARCELA 14	> 380 m ²
PARCELA 15	> 455 m ²
PARCELA 16	> 550 m ²

BUZONES Y RITU

- Se plantea la ubicación de los buzones comunitarios e instalaciones de telecomunicaciones en el acceso al vial interior con acceso desde la calle del Cierzo.
- La ubicación del RITU + Antena comunitaria puede verse modificada su ubicación a lo largo de la redacción del proyecto de ejecución.

*NOTA: LAS COTAS Y SUPERFICIES PUEDEN VARIAR A LO LARGO DE LA REDACCIÓN DEL PROYECTO





PLANTA PARCELA E 1:100

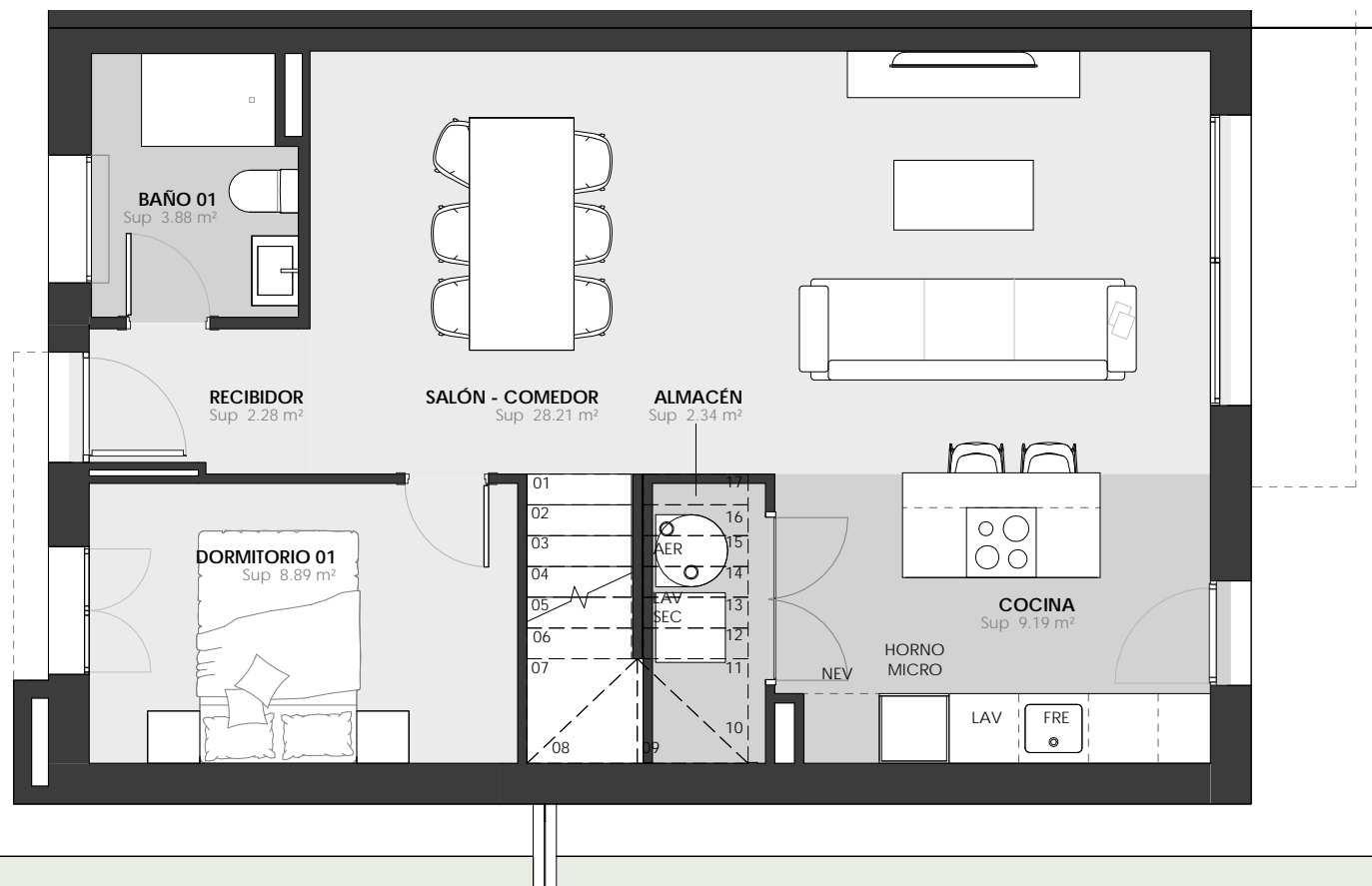
SUPERFICIE CONSTRUIDA TIPO A1 / A2	
Espacio	Superficie exterior o construida
VIVIENDA - Planta Baja	67.22 m ²
VIVIENDA - Planta Primera	70.84 m ²
VIVIENDA - Balcon	3.03 m ²
TOTAL	141.08 m²

PARCELA 13 > 300 m²

*NOTA: LAS COTAS Y SUPERFICIES PUEDEN VARIAR A LO LARGO DE LA REDACCIÓN DEL PROYECTO



PLANTA PRIMERA



PLANTA BAJA

Las superficies indicadas en los planos son superficies útiles

SUPERFICIE CONSTRUIDA TIPO A1 / A2	
Espacio	Superficie exterior o construida
VIVIENDA - Planta Baja	67.22 m ²
VIVIENDA - Planta Primera	70.84 m ²
VIVIENDA - Balcon	3.03 m ²
TOTAL	141.08 m²