

Contadores +  
RITU y antena +  
Agrupación de  
buzones

BZ ICT LZ AG

CALLE DEL CIERZO

CALLE MAGRE

PARCELAS	
	SUPERFICIE
PARCELA 01	> 300 m <sup>2</sup>
PARCELA 02	> 300 m <sup>2</sup>
PARCELA 03	> 300 m <sup>2</sup>
PARCELA 04	> 300 m <sup>2</sup>
PARCELA 05	> 300 m <sup>2</sup>
PARCELA 06	> 310 m <sup>2</sup>
PARCELA 07	> 330 m <sup>2</sup>
PARCELA 08	> 340 m <sup>2</sup>
PARCELA 09	> 330 m <sup>2</sup>
PARCELA 10	> 315 m <sup>2</sup>
PARCELA 11	> 300 m <sup>2</sup>
PARCELA 12	> 300 m <sup>2</sup>
PARCELA 13	> 300 m <sup>2</sup>
PARCELA 14	> 380 m <sup>2</sup>
PARCELA 15	> 455 m <sup>2</sup>
PARCELA 16	> 550 m <sup>2</sup>

**BUZONES Y RITU**

- Se plantea la ubicación de los buzones comunitarios e instalaciones de telecomunicaciones en el acceso al vial interior con acceso desde la calle del Cierzo.
- La ubicación del RITU + Antena comunitaria puede verse modificada su ubicación a lo largo de la redacción del proyecto de ejecución.

**\*NOTA: LAS COTAS Y SUPERFICIES PUEDEN VARIAR A LO LARGO DE LA REDACCIÓN DEL PROYECTO**

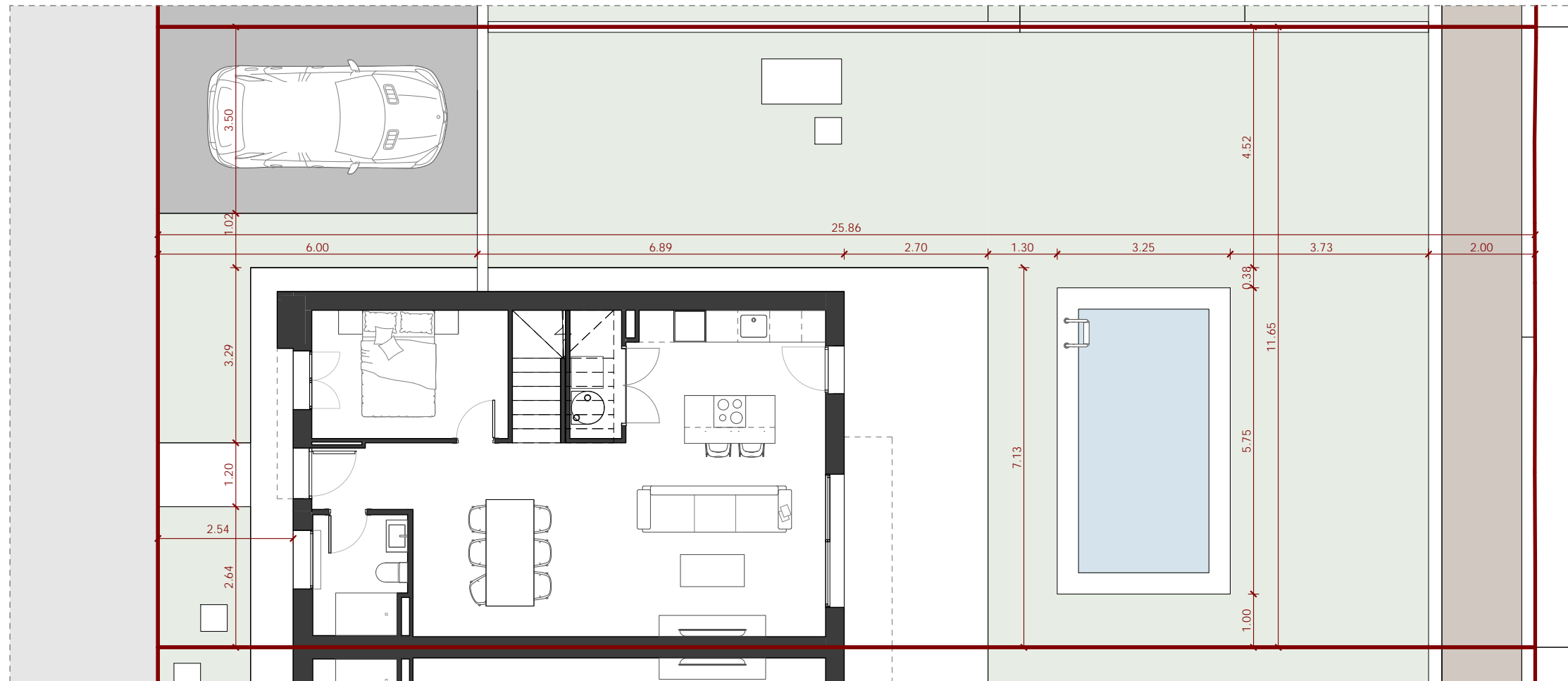
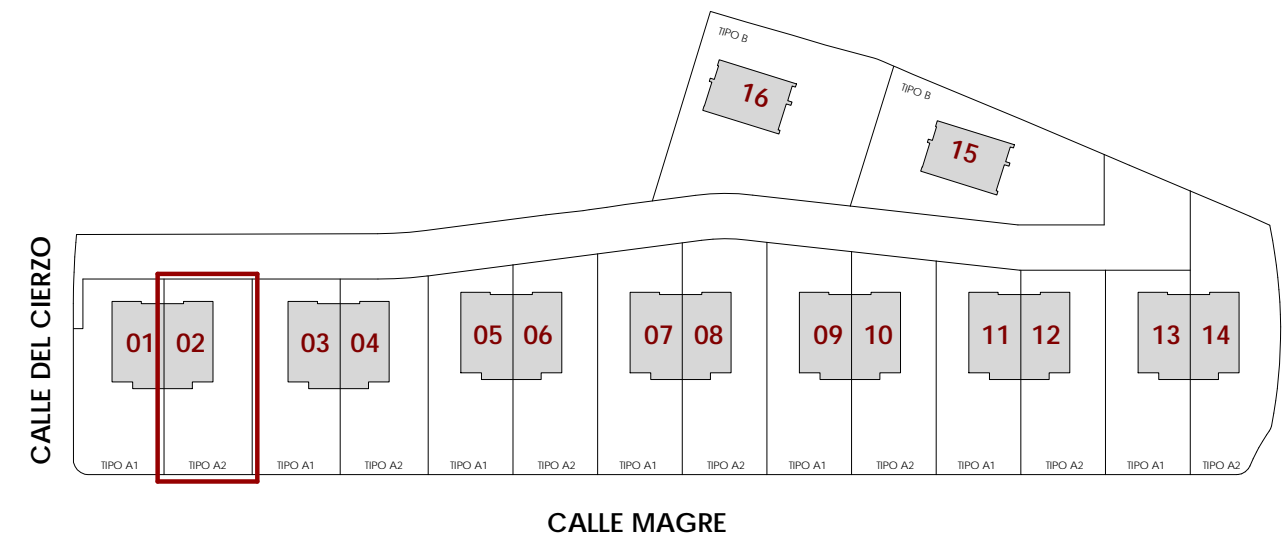
**MONTESANO 16**

**PARCELA GENERAL**



MARZO 2026



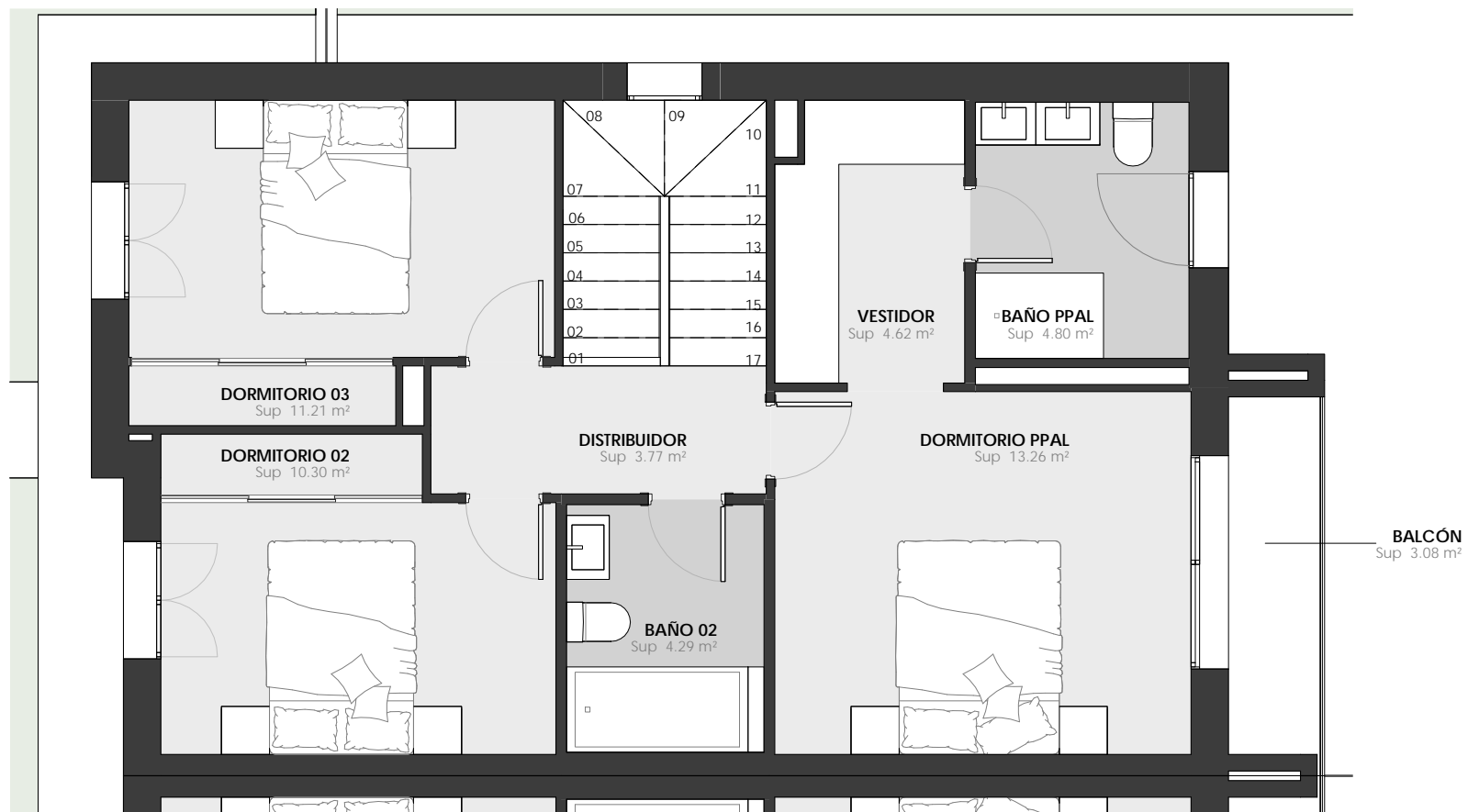


PLANTA PARCELA E 1 : 100

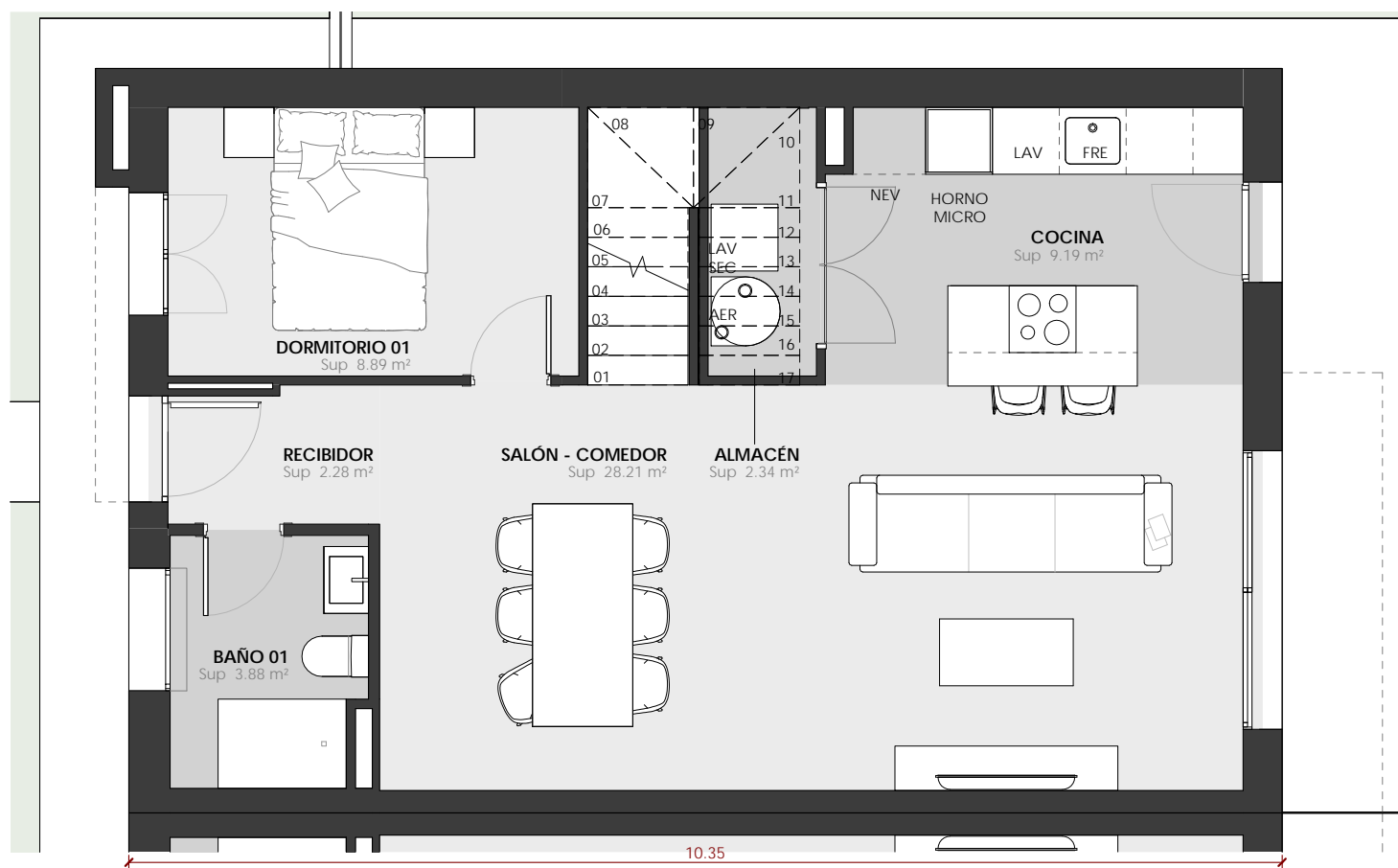
SUPERFICIE CONSTRUIDA TIPO A1 / A2	
Espacio	Superficie exterior o construida
VIVIENDA - Planta Baja	67.22 m <sup>2</sup>
VIVIENDA - Planta Primera	70.84 m <sup>2</sup>
VIVIENDA - Balcon	3.03 m <sup>2</sup>
<b>TOTAL</b>	<b>141.08 m<sup>2</sup></b>

**PARCELA 02 > 300 m<sup>2</sup>**

\*NOTA: LAS COTAS Y SUPERFICIES PUEDEN VARIAR A LO LARGO DE LA REDACCIÓN DEL PROYECTO



PLANTA PRIMERA



PLANTA BAJA

Las superficies indicadas en los planos son superficies útiles

SUPERFICIE CONSTRUIDA TIPO A1 / A2	
Espacio	Superficie exterior o construida
VIVIENDA - Planta Baja	67.22 m <sup>2</sup>
VIVIENDA - Planta Primera	70.84 m <sup>2</sup>
VIVIENDA - Balcon	3.03 m <sup>2</sup>
<b>TOTAL</b>	<b>141.08 m<sup>2</sup></b>